



Backtested!

– DAX OPEN RETEST –

# EVIL RISK DISCLAIMER



Risikohinweis: Jegliche Meinungen, Nachrichten, Analysen, Kurse oder andere auf diesem Seminar oder Vortrag enthaltene Informationen werden als allgemeine Kommentare bereitgestellt und stellen keine Investitionsratschläge dar. Der Seminaranbieter ist nicht für Verluste oder Schäden verantwortlich, inklusive und ohne Beschränkung auf jeden entgangenen Gewinn, der direkt oder indirekt durch Handelsaktivitäten entsteht, die auf diesen Informationen basieren. Der Seminaranbieter oder und Referent hat hinreichende Maßnahmen ergriffen, um die Richtigkeit der Informationen sicherzustellen. Änderungen des Inhalts der Unterlagen/des Seminars sind jederzeit und ohne Vorankündigung vorbehalten. Wertpapier, Options, Devisen- und CFD Handel auf Margin ist mit einem hohen Risiko verbunden und ist daher nicht für jeden Anleger geeignet. Bevor Sie die Dienste und Produkte von diversen Brokern für den Handel in Erwägung ziehen, sollten Sie sorgfältig Ihre Investitionsziele, finanziellen Umstände, Bedürfnisse sowie Ihren Erfahrungsstand und Ihre Sachkenntnis in Betracht ziehen. Der Seminaranbieter stellt allgemeine Marktansichten zur Verfügung, die nicht Ihre individuellen Investitionsziele, finanziellen Umstände oder Bedürfnisse berücksichtigen. Der Inhalt dieser Unterlagen darf nicht als persönliche Anlageberatung verstanden werden. Durch den Handel und die Spekulation mit Finanzprodukten, könnten Sie einen Teil oder den kompletten Verlust Ihrer ggfs. hinterlegten Geldeinlagen bei diversen Brokern erleiden und sollten deshalb nicht mit Kapital spekulieren, dessen Verlust Sie sich nicht leisten können. Seien Sie sich aller Risiken bewusst die mit dem Handel von Finanzinstrumenten verbunden sind. Der Seminaranbieter empfiehlt die Konsultation eines unabhängigen Finanzberaters. Der Seminaranbieter übernimmt keine Haftung für Fehler, Ungenauigkeiten oder Unterlassungen; garantiert weder die Richtigkeit noch Vollständigkeit der Informationen, Texte, Grafiken, Links oder anderer Angaben die in diesen Unterlagen enthalten sind.

Für die Richtigkeit der dargestellten Kurs-, Stamm- und Marktdaten wird keine Haftung übernommen. Vergleichen Sie die hier wiedergegebenen Daten mit denen Ihrer Bank oder Ihres Brokers, bevor Sie eine Anlage tätigen. Hinweis zu den Marktdaten oder Informationen, die wir in den Unterlagen veröffentlichen: (a) Solche Daten sind rein indikativ und wir und andere solche Dienstleister sind nicht für die Daten oder Informationen verantwortlich oder haftbar, sollten diese korrekt oder unvollständig sein; (b) wir sind nicht für Ihre Aktionen, die Sie auf Grundlage solcher Daten oder Informationen unternehmen oder nicht unternehmen verantwortlich oder haftbar; und (c) solche Daten oder Informationen kommen von uns oder von anderen solchen Anbietern und Ihnen ist es untersagt diese Daten oder Informationen vollständig oder teilweise an Drittparteien weiterzusenden, weiterzuleiten, zu veröffentlichen, offenzulegen oder wiederzugeben, es sei denn dies ist aus rechtlichen Gründen erforderlich.

Bevor Sie sich zur Teilnahme am Handel mit Finanzprodukten entschließen, sollten Sie Ihre Investitionsziele, Ihr Erfahrungsniveau und Ihre Risikobereitschaft sorgfältig überdenken. Sie sollten auf kein Fall Geld investieren, wenn Sie es sich nicht leisten können, dieses investierte Kapital zu verlieren.

Sie sind bei jeder außerbörslichen Handelstransaktion einem bedeutenden Risiko ausgesetzt, inklusive, aber nicht beschränkt auf Hebel, Kreditwürdigkeit, beschränktem Schutz durch regulierende Behörden, Marktvolatilität, die den Preis erheblich beeinflussen kann, oder Liquidität einer Währung oder eines Währungspaares.

Darüber hinaus bedeutet der Einsatz von Hebeln, dass jede Marktbewegung einen gleichwertig proportionalen Effekt auf Ihr Guthaben hat. Dies kann sich sowohl negativ als auch positiv für Sie auswirken. Es besteht die Möglichkeit, dass Sie einen Gesamtverlust der Einschussmittel erleiden und zusätzliche Geldmittel einzahlen müssen, um Ihre Position zu halten. Sollten Sie die erforderliche Marge nicht erfüllen, kann Ihre Position liquidiert werden; für daraus resultierende Verluste sind alleine Sie verantwortlich. Um Ihr Risiko zu verringern, nutzen Sie „Stop Loss“- oder „Limit“-Aufträge. Die Verwendung eines internetbasierten Handelssystems birgt Risiken, inklusive, aber nicht beschränkt auf Ausfall der Hardware, der Software und der Internetverbindung.



# Inhalt



1

Ausgangslage

2

Das Modell  
„DAX Open Retest“

3

Modellentwicklung  
+ Statistiken

4

Takeaways



---

# Ausgangslage

Was ist unsere Beobachtung?

# Ausgangslage

---



- Beobachtung:
  - „Auffälliges“ Marktverhalten des DAX um den Eröffnungspreis
  - Konkret: der DAX kehrt sehr oft zu seinem Öffnungspreis zurück
- Ausgangsfrage:
  - Kann diese Beobachtung genutzt werden, um damit Geld zu verdienen?
    - in den beobachteten Fällen **JA** – sonst wäre es uns nicht aufgefallen ;)
    - **ODER** unterliegen vielleicht einfach nur eine Wahrnehmungsverzerrung (Stichwort: „wishful thinking“)?
  - Eine genaue Beantwortung der Frage kann uns nur eine „mechanische“ Untersuchung der Daten liefern
- Ansatz:
  - Statistische Untersuchung der Daten, um daraus ein Tradingmodell mit positivem Erwartungswert zu entwickeln



---

# Das Modell „DAX Open Retest“

Was ist das „DAX Open Retest“ Modell?

# Das Modell „DAX Open Retest“



- Voraussetzung:
  - DAX Eröffnungspreis 9:00 (MEZ)
  - Abwarten bis Abschluss der 9:00 M1 Kerze – also bis 9:01 (MEZ)
- Modell:
  - Long-Trade:
    - Schließt die 9:00 M1 Kerze unterhalb des Eröffnungspreises sind wir Long/Bullisch eingestellt und suchen (bis 11:00) einen Long-Trade bis (mindestens) zum Eröffnungspreis
    - Mit einem Kerzenhoch (oder Close) oberhalb des Eröffnungspreises wird nicht weiter nach Trades gesucht
  - Short-Trade:
    - Schließt die 9:00 M1 Kerze oberhalb des Eröffnungspreises sind wir Short/Bearisch eingestellt und suchen (bis 11:00) einen Short-Trade bis (mindestens) zum Eröffnungspreis
    - Mit einem Kerzentief (oder Close) unterhalb des Eröffnungspreises wird nicht weiter nach Trades gesucht
- Tradesetup:
  - Hier ist jeder selbst gefragt und darf anhand seiner Risikoparameter und seines Ansatzes den Trade für sich definieren – im Folgenden ein paar Ideen:
    - Tradeeinstieg: Liquiditätsabgriff, Umkehrsignale
    - Trade-SL: unterhalb/oberhalb des letzten Tiefs/Hochs
    - Trade-TP: Eröffnungspreis 9:00 (MEZ), aktuelles Tageshoch/-tief, relevante Liquiditäten

# Das Modell „DAX Open Retest“



Long-Trade Beispiel (Dienstag 05.09.2023)



Entry: 10:23  
TP: 10:44  
Tradedauer: 0:19





# Das Modell „DAX Open Retest“



Long-Trade Beispiel (Mittwoch 06.09.2023)



Entry: 09:23:30  
TP: 09:37:00  
Tradedauer: 00:13:30





# Das Modell „DAX Open Retest“



Short-Trade Beispiel (Montag 11.09.2023)



Entry: 09:02:00  
TP: 09:04:00  
Tradedauer: 00:02:00





---

# Modellentwicklung und Statistiken

Wie kommen wir von der Beobachtung zum Modell?

# Modellentwicklung und Statistiken

---



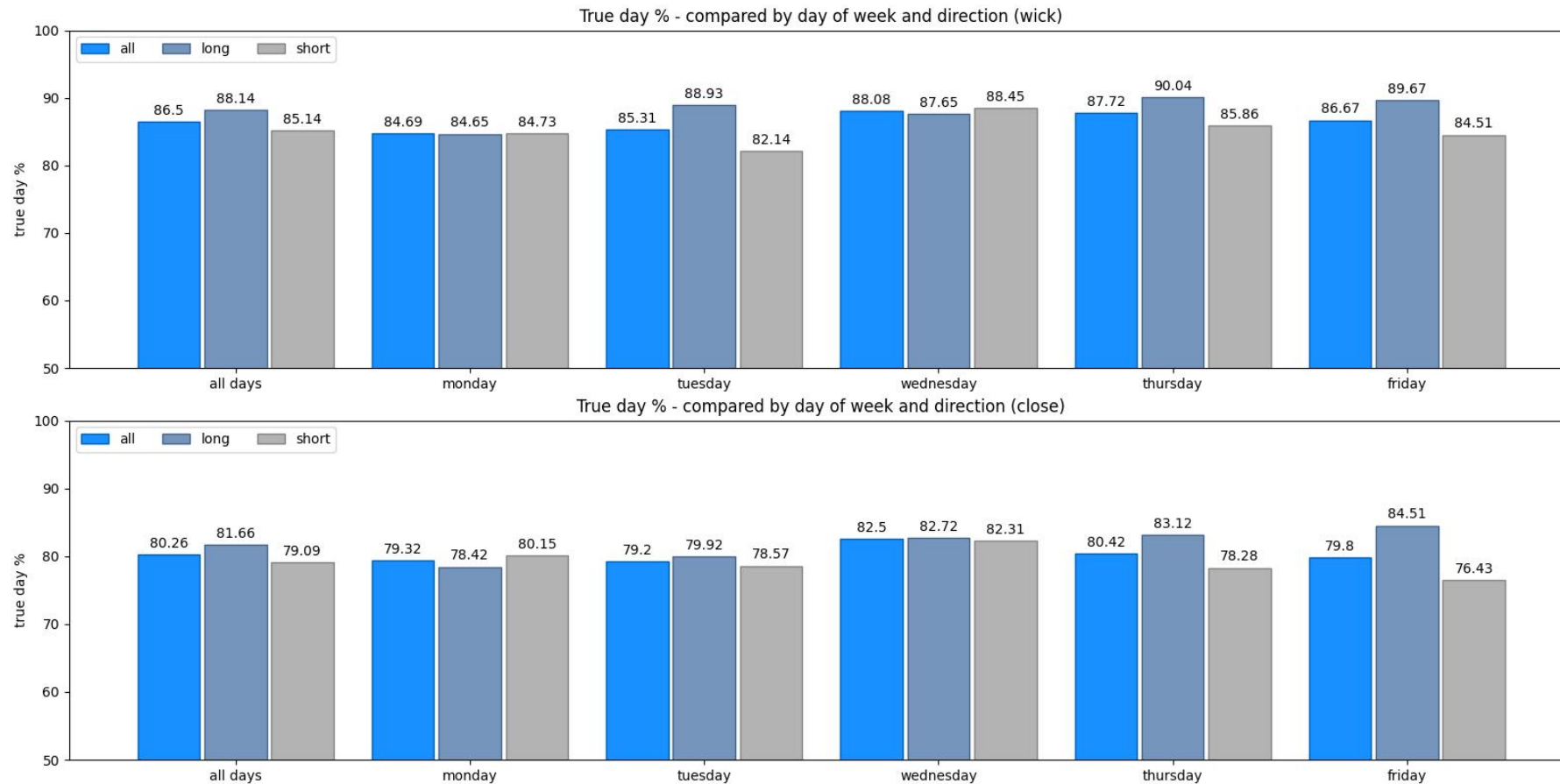
Schrittweise und strukturierte Untersuchung der Beobachtung:

1. Kehrt der DAX nach 9:01 zum Eröffnungskurs zurück?

# Modellentwicklung und Statistiken



Wahrscheinlichkeit für einen Retest des Eröffnungspreises:



# Modellentwicklung und Statistiken

---



Schrittweise und strukturierte Untersuchung der Beobachtung:

1. Kehrt der DAX nach 9:01 zum Eröffnungskurs zurück?
  - Klares **JA!**
  - Einen Retest per **Kerzendocht** haben wir in **86,5%** der untersuchten Tage
  - Einen Retest per **Kerzenschluss** haben wir in **80,26%** der untersuchten Tage

# Modellentwicklung und Statistiken

---



Schrittweise und strukturierte Untersuchung der Beobachtung:

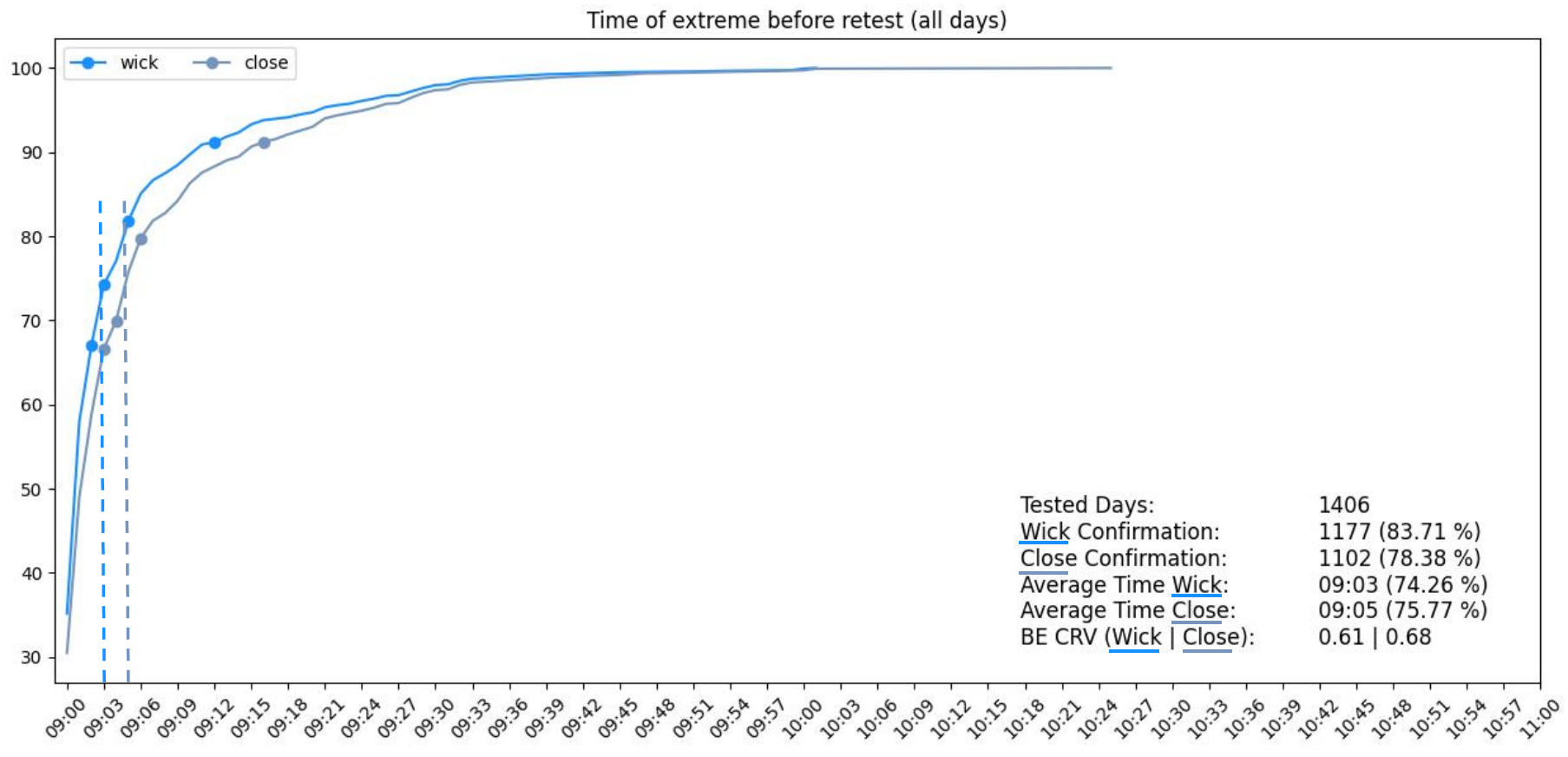
1. Kehrt der DAX nach 9:01 zum Eröffnungskurs zurück?
  - Klares JA!
  - Einen Retest per Kerzendocht haben wir in 86,5% der untersuchten Tage
  - Einen Retest per Kerzenschluss haben wir in 80,26% der untersuchten Tage
2. Wann ist mit dem Umkehrpunkt (also Startpunkt der Umkehr) zu rechnen?



# Modellentwicklung und Statistiken



Zeitpunkt des Extrems vor dem Retest:



# Modellentwicklung und Statistiken

---



Schrittweise und strukturierte Untersuchung der Beobachtung:

1. Kehrt der DAX nach 9:01 zum Eröffnungskurs zurück?
  - Klares JA!
  - Einen Retest per **Kerzendocht** haben wir in **86,5%** der untersuchten Tage
  - Einen Retest per **Kerzenschluss** haben wir in **80,26%** der untersuchten Tage
  
2. Wann ist mit dem Umkehrpunkt (also Startpunkt der Umkehr) zu rechnen?
  - Den Umkehrpunkt für einen Retest per **Kerzendocht** haben wir im Mittel **9:03**
  - Den Umkehrpunkt für einen Retest per **Kerzenschluss** haben wir im Mittel **9:05**

# Modellentwicklung und Statistiken

---



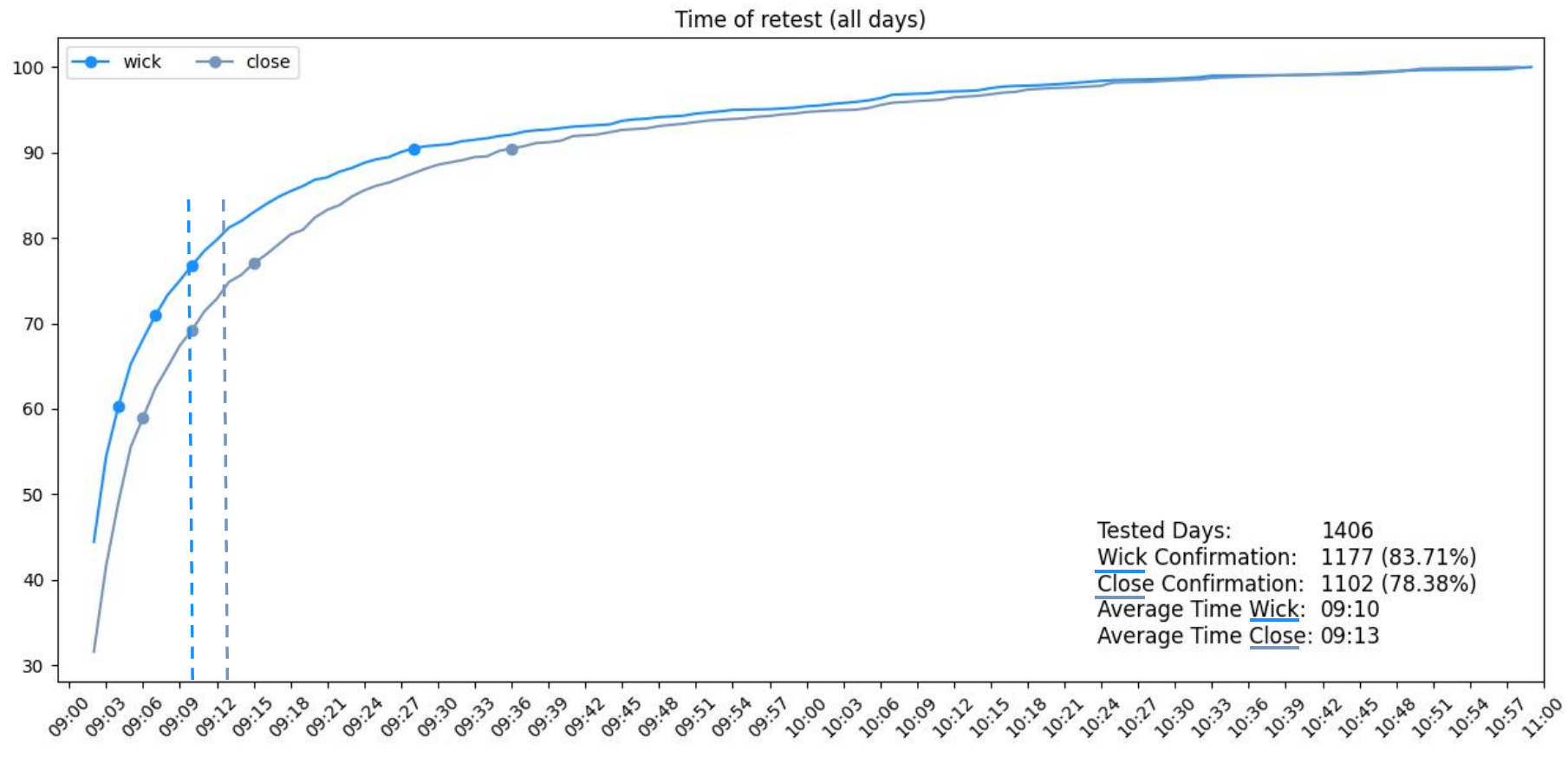
Schrittweise und strukturierte Untersuchung der Beobachtung:

1. Kehrt der DAX nach 9:01 zum Eröffnungskurs zurück?
  - Klares JA!
  - Einen Retest per **Kerzendocht** haben wir in **86,5%** der untersuchten Tage
  - Einen Retest per **Kerzenschluss** haben wir in **80,26%** der untersuchten Tage
2. Wann ist mit dem Umkehrpunkt (also Startpunkt der Umkehr) zu rechnen?
  - Den Umkehrpunkt für einen Retest per **Kerzendocht** haben wir im Mittel **9:03**
  - Den Umkehrpunkt für einen Retest per **Kerzenschluss** haben wir im Mittel **9:05**
3. Wann ist mit dem Retest zu rechnen – also wann erreicht unser Trade den TP?

# Modellentwicklung und Statistiken



Zeitpunkt des Retest:



# Modellentwicklung und Statistiken



Schrittweise und strukturierte Untersuchung der Beobachtung:

1. Kehrt der DAX nach 9:01 zum Eröffnungskurs zurück?
  - Klares JA!
  - Einen Retest per **Kerzendocht** haben wir in **86,5%** der untersuchten Tage
  - Einen Retest per **Kerzenschluss** haben wir in **80,26%** der untersuchten Tage
2. Wann ist mit dem Umkehrpunkt (also Startpunkt der Umkehr) zu rechnen?
  - Den Umkehrpunkt für einen Retest per **Kerzendocht** haben wir im Mittel **9:03**
  - Den Umkehrpunkt für einen Retest per **Kerzenschluss** haben wir im Mittel **9:05**
3. Wann ist mit dem Retest zu rechnen – also wann erreicht unser Trade den TP?
  - Den Retest per **Kerzendocht** (und damit TP) haben wir im Mittel **9:10**
  - Einen **Kerzenschluss** (und damit eine potentielle Fortsetzung der Bewegung) haben wir im Mittel **9:13**

# Modellentwicklung und Statistiken

---



- Die Analysen zeigt, dass unsere Beobachtung nicht nur „wishful thinking“ sind, sondern sich anhand des Modells Geld verdienen lässt
- Wir können die Daten (für ein detaillierteres Bild) anhand folgender Kriterien filtern:
  - Traderichtung [long | short]
  - Wochentag [Montag | Dienstag | Mittwoch | Donnerstag | Freitag]
  - Ergebnis: Für unser Modell ändern sich die Parameter (Zeitpunkt des Extrems und Zeitpunkt des Retest) nur unwesentlich – können damit aber weiteres Vertrauen in das Setup liefern
    - Hinweis: Für andere Modelle ist eine detaillierte Betrachtung über Filterung durchaus sinnvoll und kann hilfreiche Daten aufzeigen!

# Modellentwicklung und Statistiken

---



- Eckdaten für Interessierte:
  - Datenquelle: Tickstory (<https://tickstory.com/>)
  - Zeitraum:
    - Datum: 18.09.2011 – 30.06.2023
    - Untersuchte Zeit: 9:00 – 11:00 (MEZ)
  - Zeiteinheit: M1
  - Untersuchte Tage: 1406
    - Untersucht wurden nur die Tage die im untersuchten Zeitfenster konsistent waren (also keine Lücken aufwiesen)



---

# Takeaways

Was haben wir gelernt und was können wir daraus ZUSÄTZLICH ableiten?



# Takeaways

---



Takeaways:

- DAX Open Retest Modells
- Statistische Relevanz der Beobachtung

Zusätzliche Folgerungen:

- Abstraktion des Modells auf andere relevante Preise (beispielsweise Fixing 17:30 (MEZ))
- Abstraktion des Modells auf andere handelbare Produkte (beispielsweise S&P500)
- Erste Idee für eine strukturierte Analyse von „Marktauffälligkeiten“