



THE TACTICAL BRIEF

Financial Research and Education by Market Professionals

BACKTESTED!

Predicting the Future? Bias

EVIL RISK DISCLAIMER



Risikohinweis: Jegliche Meinungen, Nachrichten, Analysen, Kurse oder andere auf diesem Seminar oder Vortrag enthaltene Informationen werden als allgemeine Kommentare bereitgestellt und stellen keine Investitionsratschläge dar. Der Seminaranbieter ist nicht für Verluste oder Schäden verantwortlich, inklusive und ohne Beschränkung auf jeden entgangenen Gewinn, der direkt oder indirekt durch Handelsaktivitäten entsteht, die auf diesen Informationen basieren. Der Seminaranbieter oder und Referent hat hinreichende Maßnahmen ergriffen, um die Richtigkeit der Informationen sicherzustellen. Änderungen des Inhalts der Unterlagen/des Seminars sind jederzeit und ohne Vorankündigung vorbehalten. Wertpapier, Options, Devisen- und CFD Handel auf Margin ist mit einem hohen Risiko verbunden und ist daher nicht für jeden Anleger geeignet. Bevor Sie die Dienste und Produkte von diversen Brokern für den Handel in Erwägung ziehen, sollten Sie sorgfältig Ihre Investitionsziele, finanziellen Umstände, Bedürfnisse sowie Ihren Erfahrungsstand und Ihre Sachkenntnis in Betracht ziehen. Der Seminaranbieter stellt allgemeine Marktansichten zur Verfügung, die nicht Ihre individuellen Investitionsziele, finanziellen Umstände oder Bedürfnisse berücksichtigen. Der Inhalt dieser Unterlagen darf nicht als persönliche Anlageberatung verstanden werden. Durch den Handel und die Spekulation mit Finanzprodukten, könnten Sie einen Teil oder den kompletten Verlust Ihrer ggfs. hinterlegten Geldeinlagen bei diversen Brokern erleiden und sollten deshalb nicht mit Kapital spekulieren, dessen Verlust Sie sich nicht leisten können. Seien Sie sich aller Risiken bewusst die mit dem Handel von Finanzinstrumenten verbunden sind. Der Seminaranbieter empfiehlt die Konsultation eines unabhängigen Finanzberaters. Der Seminaranbieter übernimmt keine Haftung für Fehler, Ungenauigkeiten oder Unterlassungen; garantiert weder die Richtigkeit noch Vollständigkeit der Informationen, Texte, Grafiken, Links oder anderer Angaben die in diesen Unterlagen enthalten sind.

Für die Richtigkeit der dargestellten Kurs-, Stamm- und Marktdaten wird keine Haftung übernommen. Vergleichen Sie die hier wiedergegebenen Daten mit denen Ihrer Bank oder Ihres Brokers, bevor Sie eine Anlage tätigen. Hinweis zu den Marktdaten oder Informationen, die wir in den Unterlagen veröffentlichen: (a) Solche Daten sind rein indikativ und wir und andere solche Dienstleister sind nicht für die Daten oder Informationen verantwortlich oder haftbar, sollten diese korrekt oder unvollständig sein; (b) wir sind nicht für Ihre Aktionen, die Sie auf Grundlage solcher Daten oder Informationen unternehmen oder nicht unternehmen verantwortlich oder haftbar; und (c) solche Daten oder Informationen kommen von uns oder von anderen solchen Anbietern und Ihnen ist es untersagt diese Daten oder Informationen vollständig oder teilweise an Drittparteien weiterzusenden, weiterzuleiten, zu veröffentlichen, offenzulegen oder wiederzugeben, es sei denn dies ist aus rechtlichen Gründen erforderlich.

Bevor Sie sich zur Teilnahme am Handel mit Finanzprodukten entschließen, sollten Sie Ihre Investitionsziele, Ihr Erfahrungsniveau und Ihre Risikobereitschaft sorgfältig überdenken. Sie sollten auf kein Fall Geld investieren, wenn Sie es sich nicht leisten können, dieses investierte Kapital zu verlieren.

Sie sind bei jeder außerbörslichen Handelstransaktion einem bedeutenden Risiko ausgesetzt, inklusive, aber nicht beschränkt auf Hebel, Kreditwürdigkeit, beschränktem Schutz durch regulierende Behörden, Marktvolatilität, die den Preis erheblich beeinflussen kann, oder Liquidität einer Währung oder eines Währungspaares.

Darüber hinaus bedeutet der Einsatz von Hebeln, dass jede Marktbewegung einen gleichwertig proportionalen Effekt auf Ihr Guthaben hat. Dies kann sich sowohl negativ als auch positiv für Sie auswirken. Es besteht die Möglichkeit, dass Sie einen Gesamtverlust der Einschussmittel erleiden und zusätzliche Geldmittel einzahlen müssen, um Ihre Position zu halten. Sollten Sie die erforderliche Marge nicht erfüllen, kann Ihre Position liquidiert werden; für daraus resultierende Verluste sind alleine Sie verantwortlich. Um Ihr Risiko zu verringern, nutzen Sie „Stop Loss“- oder „Limit“-Aufträge. Die Verwendung eines internetbasierten Handelssystems birgt Risiken, inklusive, aber nicht beschränkt auf Ausfall der Hardware, der Software und der Internetverbindung.



1

Einleitung

2

Bias

3

Beispiel

4

Takeaways



Inhalt



Einleitung

Was erwartet euch in dieser Videoreihe?

Einleitung



Aufbau der Videoreihe:

- Teil 1 Highs and Lows
- Teil 2 High and Low Raids
- Teil 3 Bias

Anspruch:

- Alle 3 Teile zusammen stellen einen Ansatz dar, welcher nachvollziehbar und reproduzierbar ist und „lediglich“ auf den Parametern Preis und Zeit beruht (Preis repräsentiert durch Open, **High**, **Low** und Close einer Kerze)
- Jeder Teil enthält Informationen, die für sich verwendet, eine Verbesserung/Verfeinerung von bestehenden Modellen darstellen

Darstellung für das Underlying:

- EURUSD: 02.06.2003 – 30.06.2023
- Zeitzone: GMT+1
- Zeitebenen: M5, M15, M30, H1, H4, H12, D1 und W1

Einleitung



Grundlegende Idee:

- Fakt: Kein Trade ohne Entry, TP und SL
- Für die jeweiligen Tradeparameter können uns diverse fancy Indikatoren unterstützen **ODER** wir nutzen die absoluten Basics, die uns der Preis/Chart gibt **Highs und Lows** (ergänzend auch Open und Close)
- Somit brauchen wir **keine**:
 - komplizierte Mathematik/Formeln (lediglich Zählen und ein bisschen Prozentrechnung)
 - Glaskugeln

Grundlegende Frage:

- Was können wir anhand der Analyse von Highs und Lows ableiten?

Der Beantwortung der Fragen nähern wir uns in 3 Schritten und versuchen dann uns eine eigene **Glaskugel** zu bauen



Bias

Können wir den Bias vorhersagen?

Bias



Idee:

- Nachdem wir potentielle Zeitpunkte für die Highs, Lows und deren Raids kennen, können wir diese Informationen in einem Tradeframework verwenden
- Wenn wir zusätzlich eine Möglichkeit finden die potentielle Richtung des Marktes abzuschätzen, können wir unser Framework weiter verfeinern bzw. die Gewinnwahrscheinlichkeit erhöhen
- Richtung des Marktes = Bias

Vorgehen:

- Zur Ermittlung eines Bias wollen wir weiterhin nur grundlegende Informationen verwenden (Highs und Lows) – ergänzen diese Informationen zusätzlich um Open und Close (für die „Kerzenrichtung“)

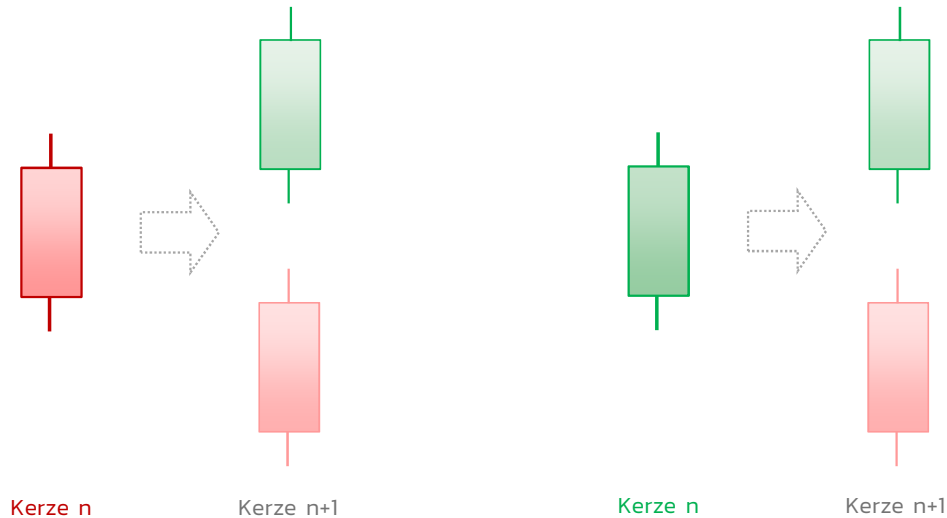
Bias

Ansatz 1: Kerzenrichtung



Ansatz:

- Wir analysieren die Richtung einer Kerze (steigen, bullish, up oder fallend, bearish, short) und versuchen auf die Richtung der darauffolgenden Kerze zu schließen
- Es stellt sich somit die Frage:
 - 1) Ist es nach einer bullischen Kerze wahrscheinlicher, dass sich eine bullische oder bearische Kerze bildet?
 - 2) Ist es nach einer bearischen Kerze wahrscheinlicher, dass sich eine bullische oder bearische Kerze bildet?



Bias

Ansatz 1: Kerzenrichtung



		total	Zero Move	next Candle up		next Candle down	
				absolut	%	absolut	%
Timeframe							
M5	all	1505008	34834	734494	49,96%	735680	50,04%
	Up	734495		345863	48,16%	372316	51,84%
	Down	735679		372410	51,77%	346933	48,23%
M15	all	499754	6256	246910	50,03%	246588	49,97%
	Up	246910		116227	47,67%	127589	52,33%
	Down	246588		127576	52,37%	116046	47,63%
M30	all	249895	2114	124676	50,32%	123105	49,68%
	Up	124676		59248	47,95%	64318	52,05%
	Down	123105		64405	52,73%	57735	47,27%
H1	all	124960	732	62633	50,42%	61592	49,58%
	Up	62634		30046	48,25%	32229	51,75%
	Down	61591		32241	52,65%	28992	47,35%

		total	Zero Move	next Candle up		next Candle down	
				absolut	%	absolut	%
Timeframe							
H4	all	32294	110	16177	50,26%	16007	49,74%
	Up	16178		7898	48,99%	8224	51,01%
	Down	16006		8231	51,60%	7722	48,40%
H12	all	11463	24	5895	51,53%	5544	48,47%
	Up	5895		3012	51,15%	2876	48,85%
	Down	5544		2865	51,84%	2662	48,16%
D1	all	6253	10	3257	52,17%	2986	47,83%
	Up	3257		1657	50,97%	1594	49,03%
	Down	2986		1595	53,49%	1387	46,51%
W1	all	1043	0	532	51,01%	511	48,99%
	Up	532		259	48,68%	273	51,32%
	Down	511		273	53,42%	238	46,58%

Bias

Ansatz 1: Kerzenrichtung



Beobachtung:

- Unabhängig der Zeitebene können wir anhand der „Kerzenrichtung“ keine zuverlässige Aussage bezüglich der Richtung der darauffolgenden Kerze tätigen
 - Anhand der Anzahl der Beobachtungen und der Untersuchung auf verschiedenen Zeitebenen lässt sich allerdings ein „kleiner Trend“ erkennen
 - Es ist wahrscheinlicher, dass sich die Kerzenrichtung „umkehrt“
 - > Es ist wahrscheinlicher, dass auf eine rote/down/bearische Kerze eine grüne/up/bullische Kerze folgt
 - > Es ist wahrscheinlicher, dass auf eine grüne/up/bullische Kerze eine rote/down/bearische Kerze folgt
 - Diese Wahrscheinlichkeiten sind allerdings so gering, dass wir sie als Grundlage für einen Bias nicht wirklich verwenden können
- > wir brauchen einen anderen Ansatz zur Bias-Ermittlung

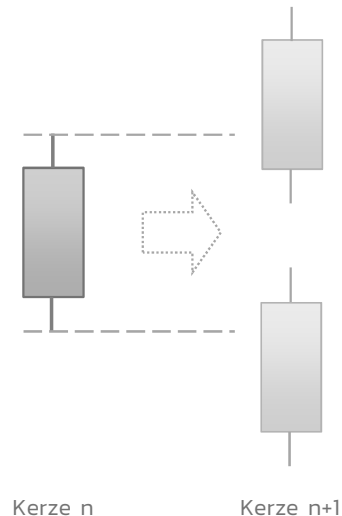
Bias

Ansatz 2: Kerzenliquidität



Ansatz:

- Es stellt sich die Frage, ob es wirklich erforderlich ist die Kerzenrichtung zu kennen
- Unser Trade braucht im Grunde „nur“ einen Einstieg und ein TP – und dafür einen Liquiditätspool
- Bei Betrachtung einer Kerze fallen uns auf den ersten Blick 2 offensichtliche Liquiditätspools auf – die Highs und Low
- Wir analysieren also die Highs und Lows und deren potentieller Abgriff in der Folgekerze



Bias

Ansatz 2: Kerzenliquidität



		total	Zero Move	next Candle up		next Candle down		next Candle raid		next Candle raid High		next Candle Raid low		next Candle both Raid	
				absolut	%	absolut	%	absolut	%	absolut	%	absolut	%	absolut	%
Timeframe															
M5	all	1504960	34832	734474	49.96%	735654	50.04%	1248029	82.52%	695561	47.31%	695849	47.33%	143381	9.75%
M15	all	499754	6256	246910	50.03%	246588	49.97%	418388	83.51%	233702	47.36%	233864	47.39%	49178	9.97%
M30	all	249895	2114	124676	50.32%	123105	49.68%	209103	83.54%	116911	47.18%	117093	47.26%	24901	10.05%
H1	all	124960	735	62633	50.42%	61592	49.58%	103744	82.92%	58361	49.98%	58541	47.12%	13158	10.59%
H4	all	31311	87	15891	50.89%	15333	49.11%	25414	81.11%	14857	47.58%	14814	47.44%	4257	13.63%
H12	all	10480	15	5337	51.00%	5128	49.00%	8703	83.02%	5072	48.47%	5046	48.22%	1415	13.52%
D1	all	5275	8	2683	50.94%	2584	49.06%	4529	85.84%	2612	49.59%	2552	48.45%	635	12.06%
W1	all	1043	0	538	51.58%	505	48.42%	934	89.55%	519	49.76%	523	50.14%	108	10.35%

Bias

Ansatz 2: Kerzenliquidität



Beobachtung:

- Unabhängig der Zeitebene können wir anhand der „Kerzenliquidität“ keine Aussage bezüglich des Bias treffen **ABER** wir können recht sicher davon ausgehen, dass eine Liquidität der „Vorkerze“ abgegriffen wird
 - Diese Beobachtung ist auf allen Zeitebenen erkennbar
 - Es gibt eine Wahrscheinlichkeit von **81%+**, dass wir die Liquidität der Vorkerze abgreifen
- > Wir können in 4 von 5 Fällen von einem Liquiditätsabgriff ausgehen aber einen Bias können wir so nicht ableiten

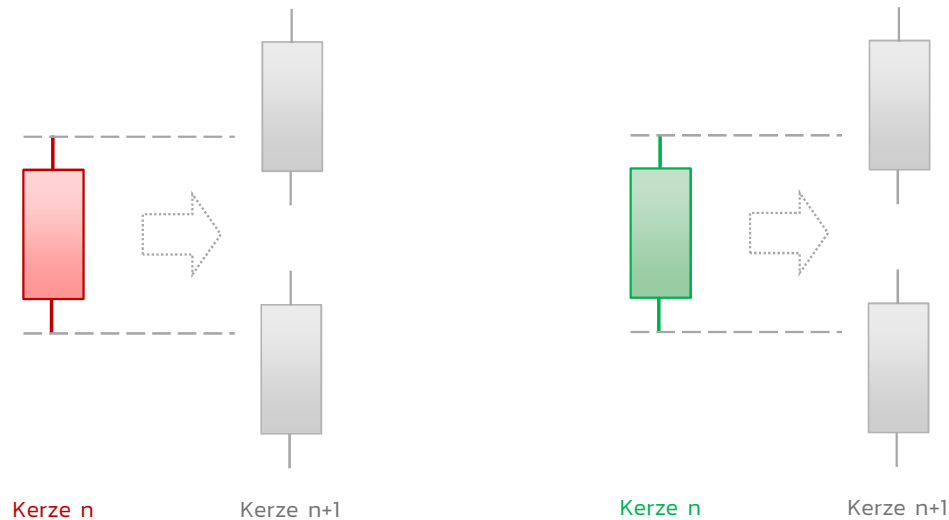
Bias

Ansatz 3: Kerzenliquidität 2.0



Ansatz:

- **Recap:** Von einem Liquiditätsabgriff der „Vorkerze“ können wir in 4 von 5 Fällen ausgehen aber noch keine Aussage über die Richtung/den Bias treffen
- Im nächsten Schritt unterscheiden wir nach Richtung der „Vorkerze“
- Wir analysieren also die Highs und Lows und deren potentieller Abgriff in der Folgekerze in Abhängigkeit der Richtung der „Vorkerze“



Bias

Ansatz 3: Kerzenliquidität 2.0



		total	Zero Move	next Candle up		next Candle down		next Candle raid		next Candle raid High		next Candle Raid low		next Candle both Raid	
				absolut	%	absolut	%	absolut	%	absolut	%	absolut	%	absolut	%
M5	all	1504960	34832	734474	49.96%	735654	50.04%	1248029	82.52%	695561	47.31%	695849	47.33%	143381	9.75%
	Up	734474		345854	48.16%	372306	51.84%	607412	82.31%	457739	63.74%	218235	30.39%	68562	9.55%
	Down	735654		372401	51.77%	346917	48.23%	610471	82.60%	220091	30.60%	459868	63.93%	69488	9.66%
M15	all	499754	6256	246910	50.03%	246588	49.97%	418388	83.51%	233702	47.36%	233864	47.39%	49178	9.97%
	Up	246910		116227	47.67%	127589	52.33%	205984	83.21%	155927	63.95%	73918	30.32%	23861	9.79%
	Down	246588		127576	52.37%	116046	47.63%	206883	83.70%	74441	30.56%	156742	64.34%	24300	9.97%
M30	all	249895	2114	124676	50.32%	123105	49.68%	209103	83.54%	116911	47.18%	117093	47.26%	24901	10.05%
	Up	124676		59248	47.95%	64318	52.05%	103899	83.19%	78657	63.66%	37429	30.29%	12187	9.86%
	Down	123105		64405	52.73%	57735	47.27%	103325	83.81%	37179	30.44%	78539	64.30%	12393	10.15%
H1	all	124960	735	62633	50.42%	61592	49.58%	103744	82.92%	58361	49.98%	58541	47.12%	13158	10.59%
	Up	62634		30046	48.25%	32229	51.75%	51767	82.55%	39368	63.22%	18844	30.26%	6445	10.35%
	Down	61591		32241	52.65%	28992	47.35%	51325	83.23%	18618	30.41%	39294	64.17%	6587	10.76%
H4	all	31311	87	15891	50.89%	15333	49.11%	25414	81.11%	14857	47.58%	14814	47.44%	4257	13.63%
	Up	15892		7880	49.71%	7971	50.29%	12870	80.93%	10065	63.50%	5005	31.58%	2200	13.88%
	Down	15332		7971	52.14%	7317	47.86%	12468	81.27%	4742	31.02%	9758	63.83%	2032	13.29%
H12	all	10480	15	5337	51.00%	5128	49.00.00%	8703	83.02%	5072	48.47%	5046	48.22%	1415	13.52%
	Up	5337		2660	49.91%	2670	50.09%	4446	83.28%	3486	65.40%	1672	31.37%	712	13.36%
	Down	5128		2670	52.15%	2450	47.85%	4243	82.71%	1577	30.80%	3363	65.68%	697	13.61%
D1	all	5275	8	2683	50.94%	2584	49.06%	4529	85.84%	2612	49.59%	2552	48.45%	635	12.06%
	Up	2683		1302	48.60%	1377	51.40%	2305	85.89%	1837	68.57%	806	30.09%	338	12.62%
	Down	2584		1378	53.41%	1202	46.59%	2216	85.74%	770	29.84%	1740	67.44%	294	11.40%
W1	all	1043	0	538	51.58%	505	48.42%	934	89.55%	519	49.76%	523	50.14%	108	10.35%
	Up	538		265	49.26%	273	50.74%	479	89.03%	379	70.45%	164	30.48%	64	11.90%
	Down	505		273	54.06%	232	45.94%	455	90.10%	140	27.72%	359	71.09%	44	8.71%

Bias

Ansatz 3: Kerzenliquidität 2.0



Beobachtung:

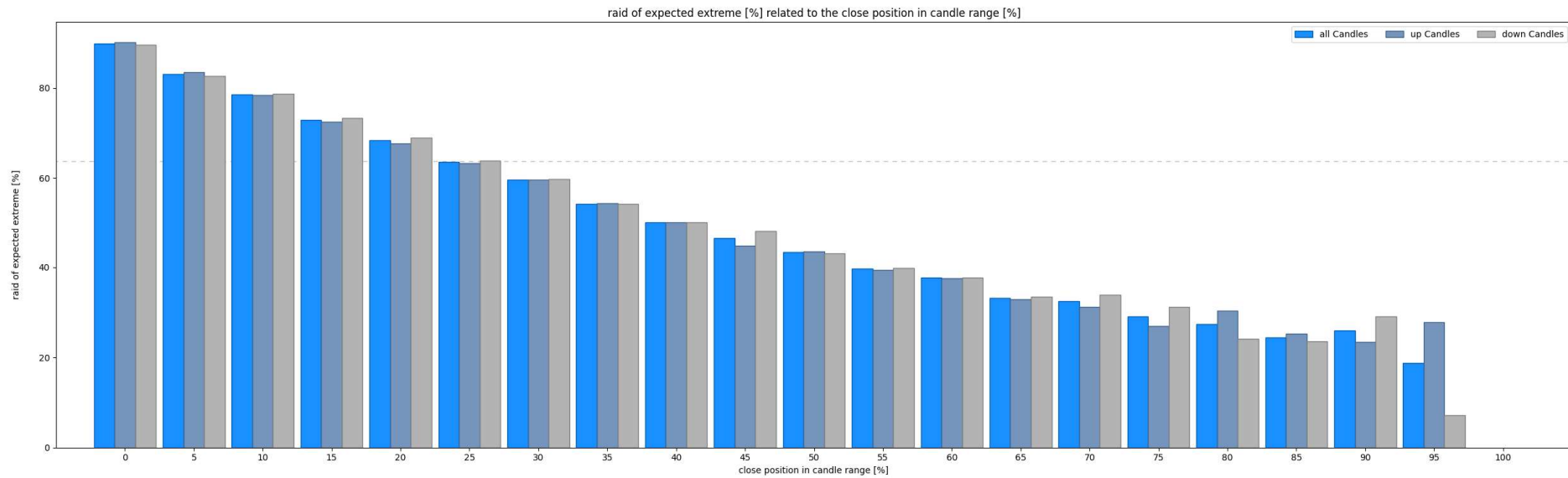
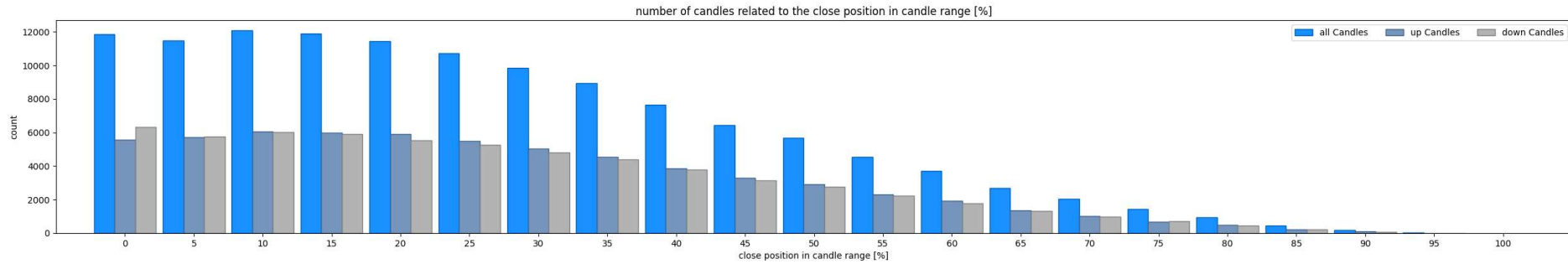
- Unabhängig der Zeitebene können wir anhand der „Kerzenliquidität“ eine gute Aussage bezüglich eines potentiellen Liquiditätsabgriffs und sogar deren Richtung treffen
 - Anhand der Anzahl der Beobachtungen und der Untersuchung auf verschiedenen Zeitebenen lässt sich ein Trend erkennen
 - Es ist wahrscheinlich, dass wir die Liquidität in Kerzenrichtung abgreifen
 - Es gibt eine **64%+** Wahrscheinlichkeit, dass wir das Low einer roten/down/bearische Kerze abgreifen
 - Es gibt eine **63%+** Wahrscheinlichkeit, dass wir das High einer grünen/up/bullischen Kerze abgreifen
- > Dieses Wissen können wir nutzen, um einen „angepassten“ Bias zu ermitteln

Bias

Ansatz 3: Kerzenliquidität 2.0



Detaillierung H1-Kerze:

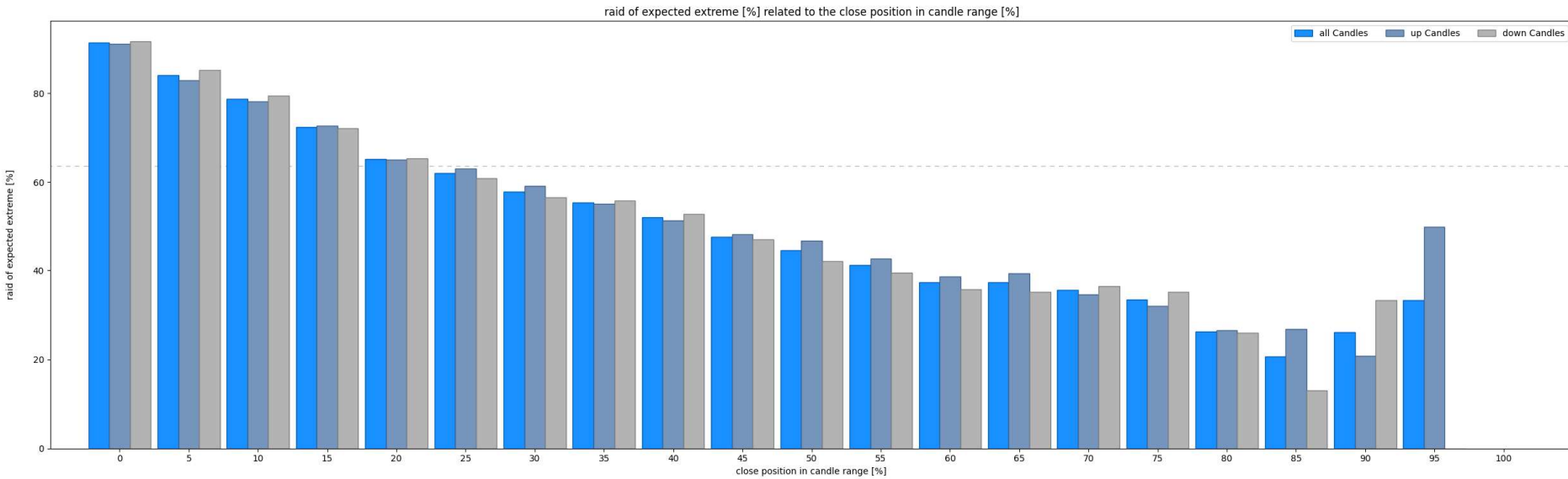
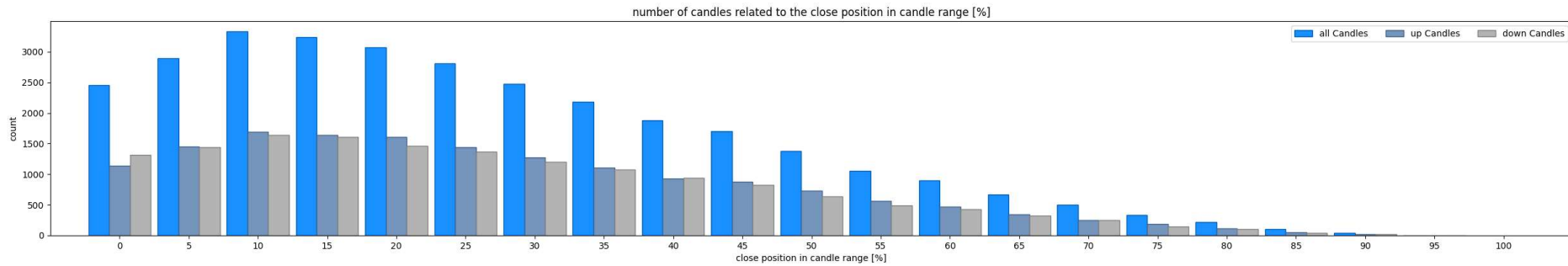


Bias

Ansatz 3: Kerzenliquidität 2.0



Detaillierung H4-Kerze:

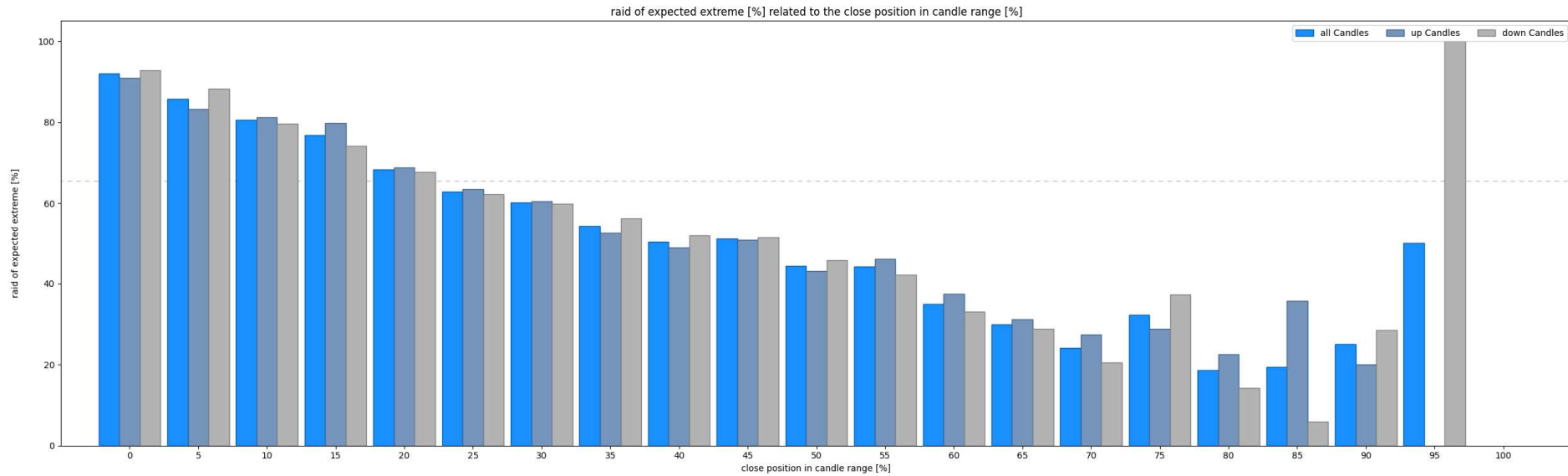
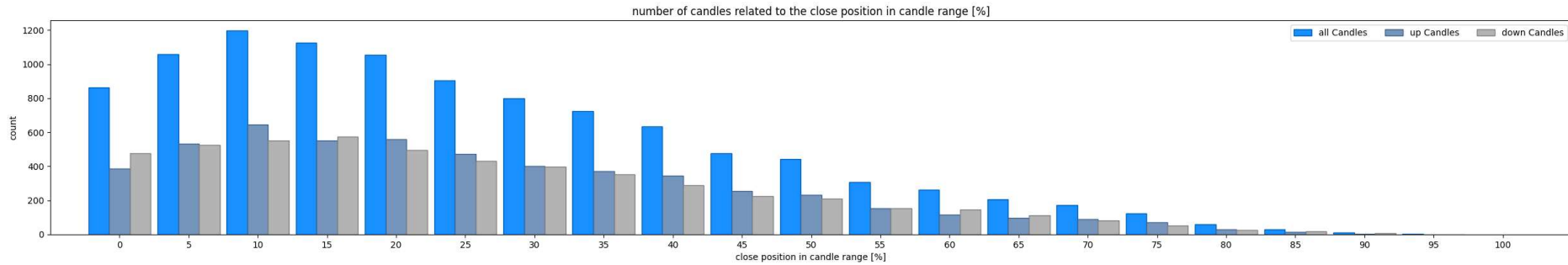


Bias

Ansatz 3: Kerzenliquidität 2.0



Detaillierung H12-Kerze:

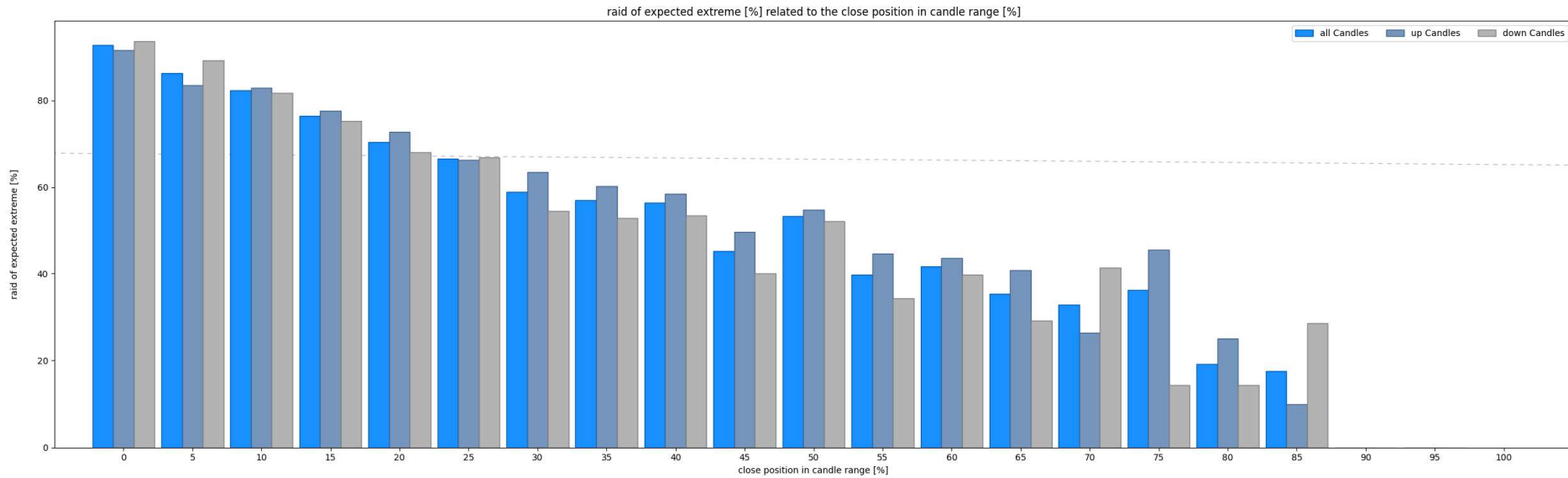
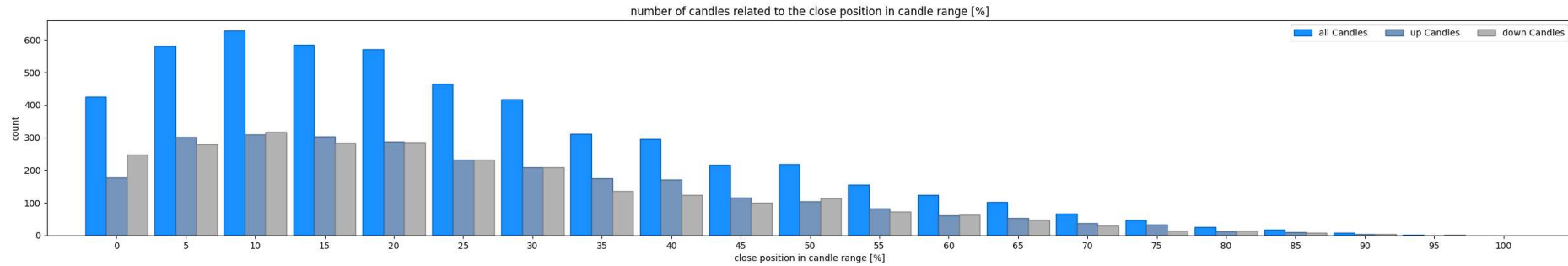


Bias

Ansatz 3: Kerzenliquidität 2.0



Detaillierung D1-Kerze:

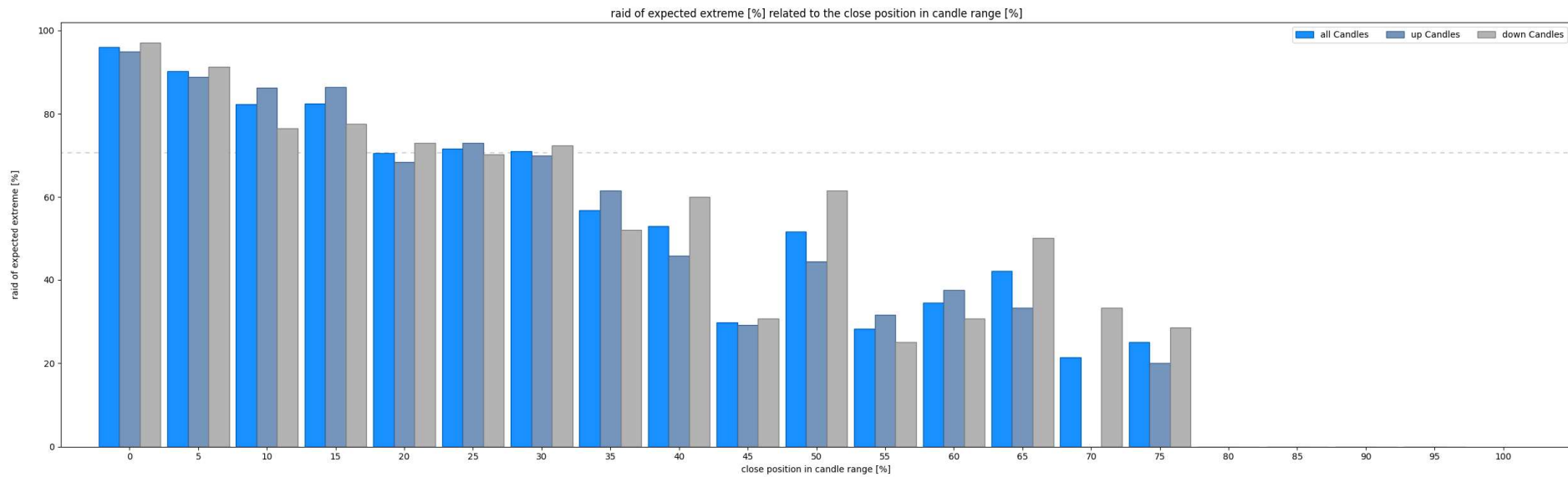
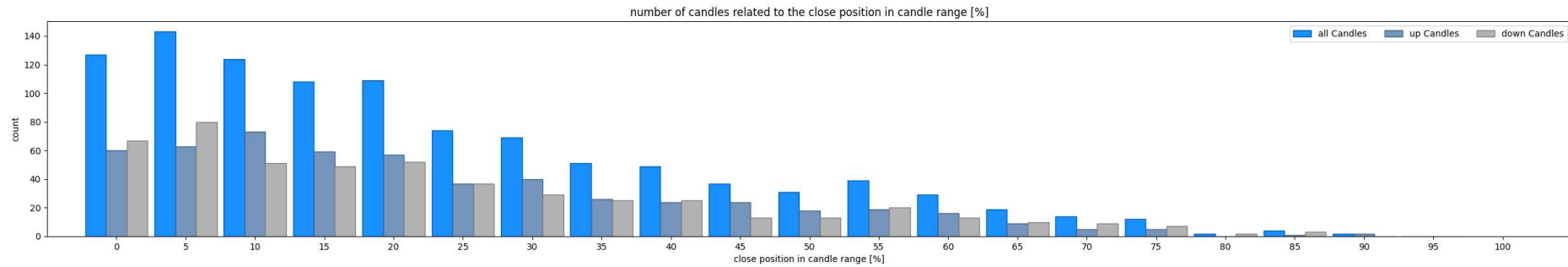


Bias

Ansatz 3: Kerzenliquidität 2.0



Detaillierung W1-Kerze:



Bias



Ansatz 3: Kerzenliquidität 2.0 ETF-Auswahl (Daten von Tim)

			raid		close	
		total	raid high	raid low	close above	close below
DIA	all	6529	52,60%	46,20%	53,20%	46,30%
	up	3443	66,70%	32,40%	51,80%	47,60%
	down	3043	36,90%	61,50%	54,90%	44,60%
SPY	all	7785	53,40%	45,10%	53,40%	45,80%
	up	4072	68,30%	31,30%	51,70%	47,60%
	down	3629	36,50%	60,50%	55,40%	43,80%
QQQ	all	6243	54,00%	46,10%	54,10%	45,30%
	up	3267	70,60%	31,20%	52,80%	46,60%
	down	2922	35,50%	62,60%	55,30%	44,00%
IWM	all	5935	53,10%	46,50%	52,80%	46,80%
	up	3045	70,00%	31,00%	52,10%	47,60%
	down	2861	35,20%	62,80%	53,80%	45,90%
GLD	all	4810	50,40%	44,80%	52,70%	46,90%
	up	2402	61,00%	35,60%	51,80%	47,70%
	down	2377	39,80%	53,80%	53,60%	46,10%



Beispiel

Wie können wir diese Informationen an einem Beispiel anwenden?

Beispiel

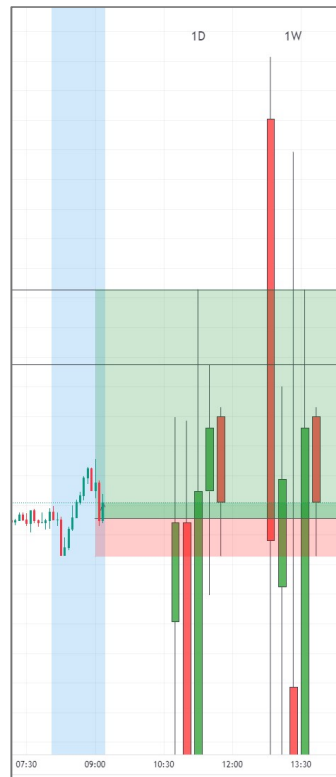


EURUSD M5 23.10.2023 (High + Low Analyse):

1. Analyse



2. Einstieg



3.1. TP 1



3.2. TP 2



Beispiel

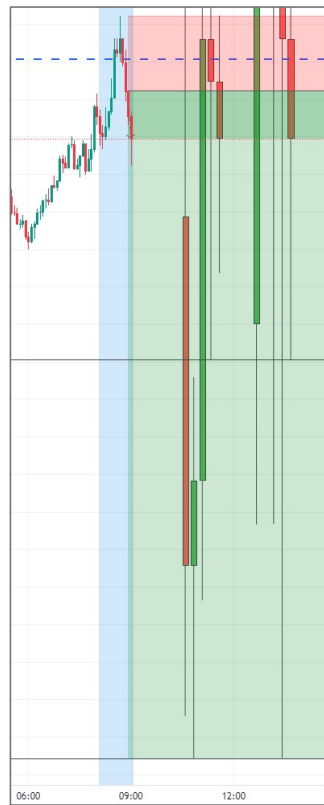


EURUSD M5 08.08.2023 (High + Low Raid Analyse):

1. Analyse



2. Analyse



3.1. TP 1



3.2. TP 2





Takeaways

Was zeigen uns die Untersuchungen und wie können wir diese Erkenntnisse anwenden?

Takeaways



Haupterkennntnis:

- Es braucht keine komplizierten Berechnungen oder fancy Indikatoren, um eine Idee für ein mögliches Liquiditätsziel in den unterschiedlichen Zeitfenstern zu bekommen
- Mit Zählen und etwas Prozentrechnung können wir uns Analysen erstellen, welche uns eine gute Idee für das mögliche Liquiditätsziel geben
 - > Diese Liquiditätsziele können sowohl als TP als auch als Bias verwendet werden

Weitere Erkenntnisse:

- Durch die Überlagerung der Zeitfenster für die Extreme lässt sich die Gewinnwahrscheinlichkeit erhöhen
- Die Kombination der Zeitfenster sollte sinnvoll sein
- Durch die Nutzung eines Indikators in TradingView können wir uns die Analyse vereinfachen (ICT HTF Candles (fadi))



THE TACTICAL BRIEF

Financial Research and Education by Market Professionals

BACKTESTED!

Predicting the Future?



THE TACTICAL BRIEF

Financial Research and Education by Market Professionals

BACKTESTED!

Predicting the Future! *

*Mit Highs + Lows, High + Low Raids und Bias 😊